

## Selbsteinschätzung für Bewerberinnen und Bewerber aus dem Ausland

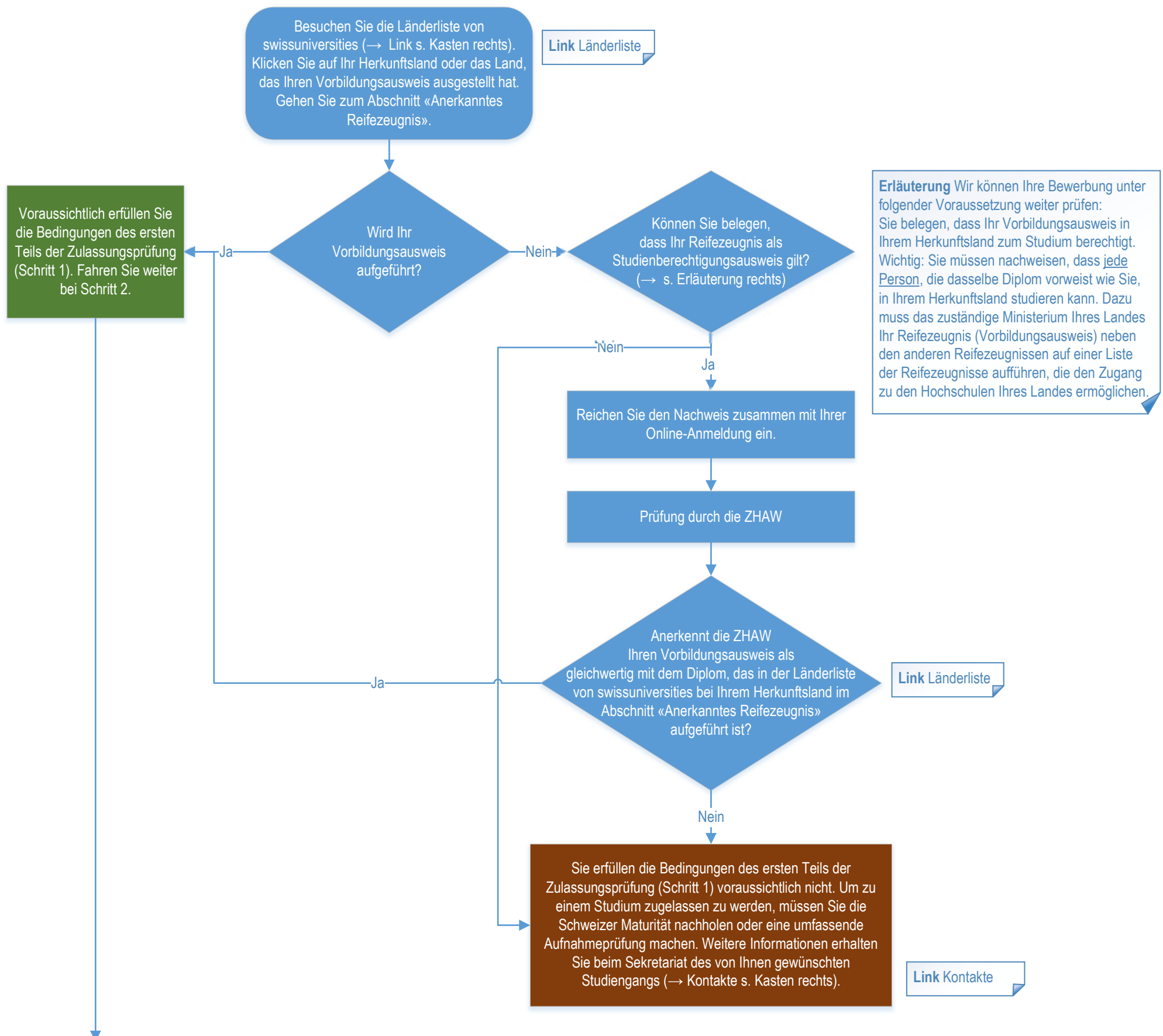
Wir freuen uns, dass Sie sich für ein Bachelorstudium an der ZHAW interessieren.

Sie verfügen über einen Vorbildungsausweis, mit dem Sie in Ihrem Herkunftsland berechtigt sind, ein Studium an einer Hochschule aufzunehmen. Damit Sie Ihre Chancen für eine Zulassung an der ZHAW selber einschätzen können, steht Ihnen das untenstehende Flussdiagramm zur Verfügung. Die offizielle Prüfung Ihrer Zulassung durch die ZHAW erfolgt erst nach Eingang Ihrer Anmeldung.

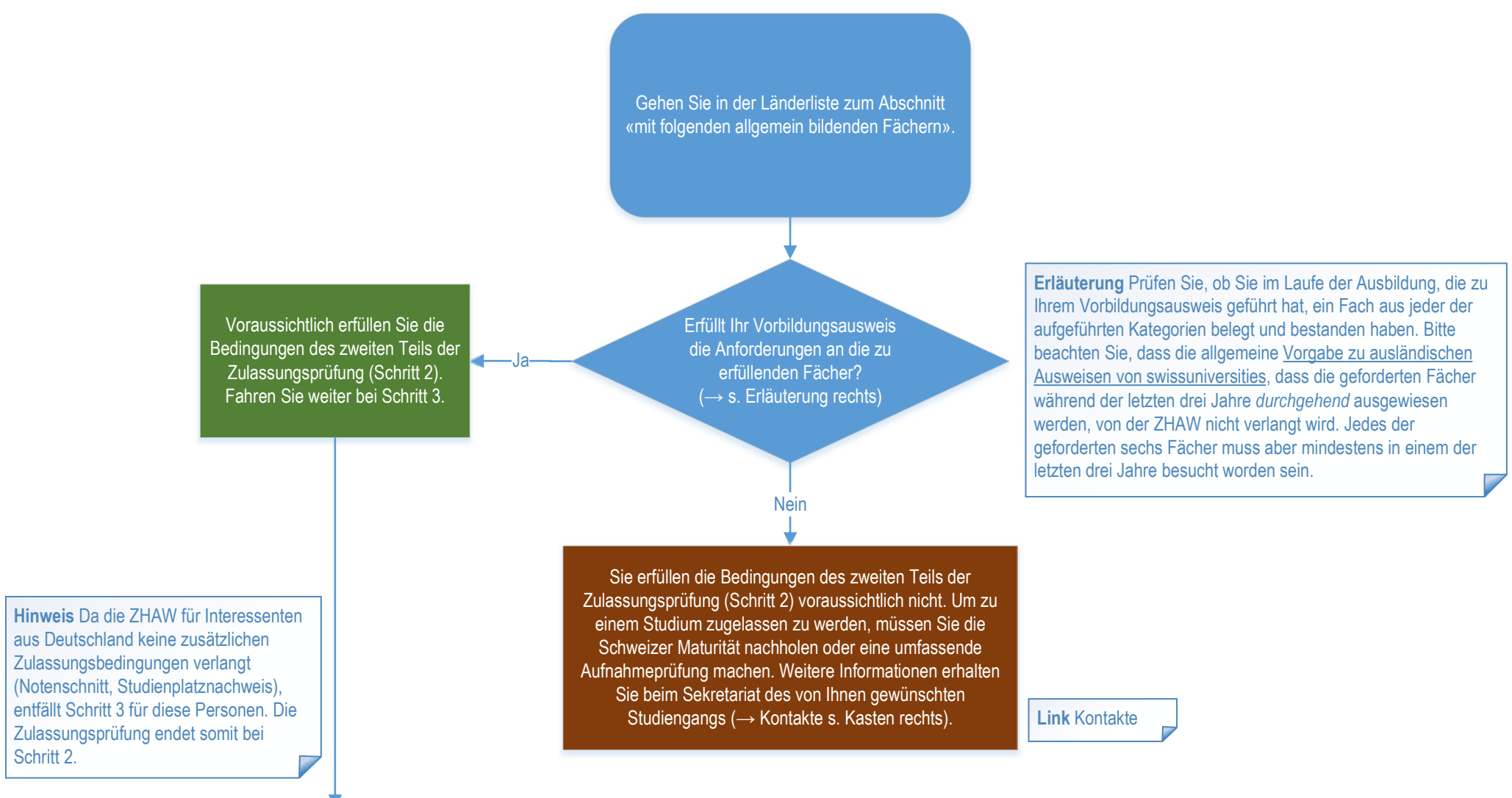
Bitte beachten Sie, dass Sie für eine Zulassung an die ZHAW Sprachkenntnisse auf Niveau C1 des Gemeinsamen Europäischen Referenzrahmens vorweisen müssen (Deutsch für deutschsprachige Studiengänge / Englisch für englischsprachige Studiengänge). Bitte reichen Sie das entsprechende Zertifikat zusammen mit Ihrer Anmeldung ein.

Eine ausführliche Beschreibung der Kriterien und Schritte bei der Bewertung ausländischer Vorbildungsausweise sowie weitere Informationen finden Sie im [Merkblatt für Bewerberinnen und Bewerber aus dem Ausland](#).

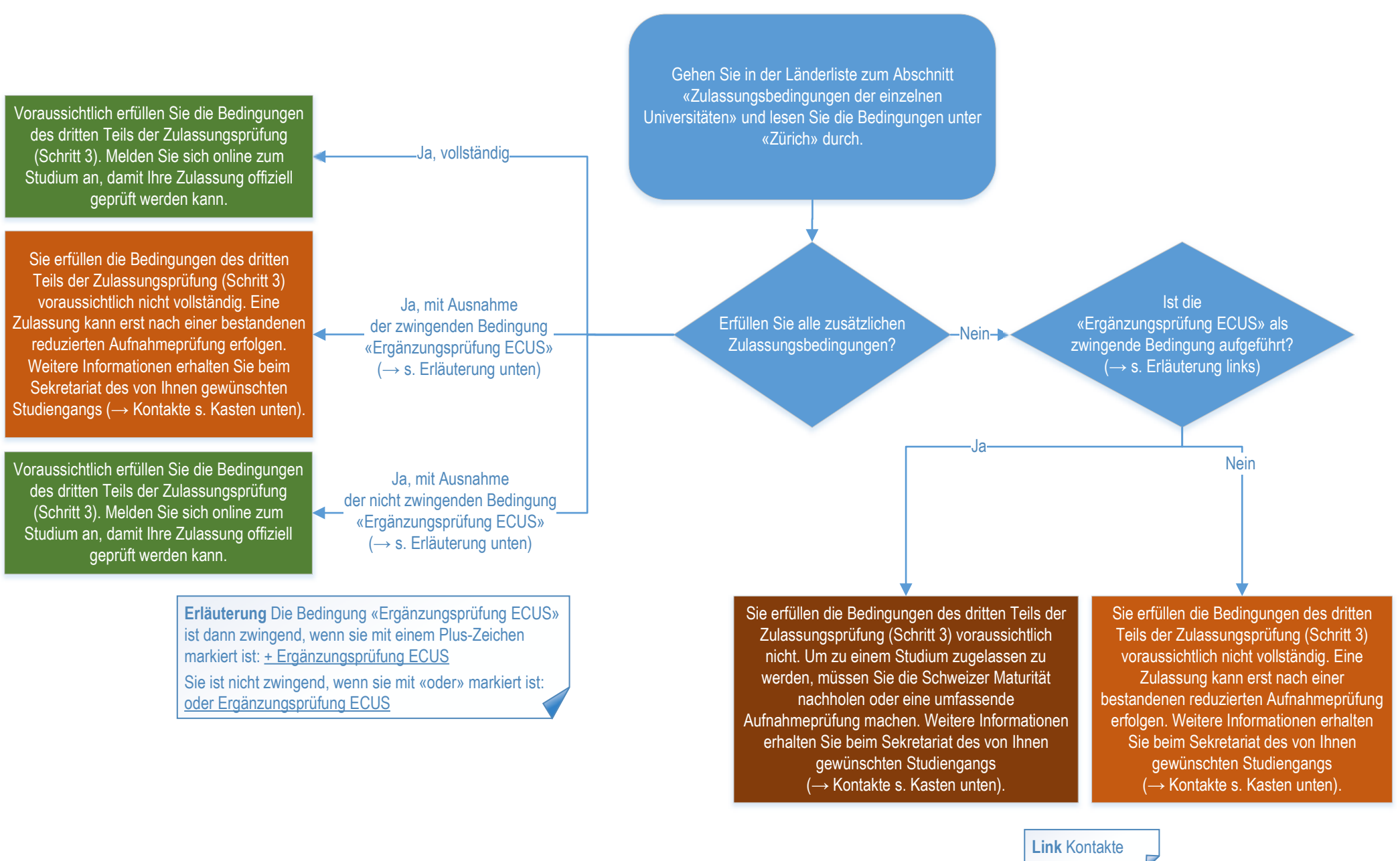
### Schritt 1: Wird Ihr Vorbildungsausweis als Studienberechtigungsausweis anerkannt?



### Schritt 2: Deckt Ihr Vorbildungsausweis den erforderlichen Fächerkatalog ab?



### Schritt 3: Erfüllt Ihr Vorbildungsausweis die zusätzlichen Zulassungsbedingungen?



#### Metadaten Erlass

File-Name: Z\_CL\_Checkliste\_Selbsteinschätzung\_fuer\_BewerberInnen\_aus\_Ausland  
 ErlassverantwortlicheR: Stabsstelle Ressort  
 Beschlussinstanz: LeiterIn Stabsstelle Ressort Lehre  
 Ablageort: 2.04.01 Anmelde- und Zulassungsverfahren  
 Publikationsort: Public